

CONSIT ITALIA S.P.A.

estratto il 13/12/2012 alle ore 10:35:46

Dati Identificativi dell'Impresa

Denominazione	CONSIT ITALIA S.P.A.
Indirizzo Sede	MILANO (MI) VIA SAN VIGILIO 1 CAP 20142
Codice Fiscale	02282720966
CCIAA/REA	MI/1934280
Forma Giuridica	SOCIETA' PER AZIONI
Attività Economica Ateco 2007	J 63112 - GESTIONE DATABASE (ATTIVITA' DELLE BANCHE DATI)
Attività Economica Ateco 1991	K 7240 - ATTIVITA' DELLE BANCHE DI DATI
Data di costituzione dell'Impresa	02/12/1992
L'impresa appartiene al gruppo*	CERVED GROUP - GEMMA
Quotazione in borsa	NO
Numero di uffici e sedi secondarie	2

AVVERTENZA: Il richiamo al termine "Gruppo" non ha alcuna valenza né conseguenza giuridica essendo utilizzato a fini meramente pratici per una più immediata lettura della informazione. Lo stesso termine, pertanto, potrebbe essere utilizzato in questo documento anche in assenza di un'attività di direzione e coordinamento da parte di un soggetto controllante (holding anche "personale" o capogruppo) nei confronti di altre società.

Informazioni sui Bilanci

Bilanci ottici depositati	31/12/2011 31/12/2010 31/12/2009 31/12/2008 31/12/2007
Durata operativa diversa da 12 mesi	Nessun bilancio con durata operativa diversa da 12 mesi
Tipo di Bilancio	BILANCIO DI ESERCIZIO
Comparto	INDUSTRIALI, COMMERCIALI E DI SERVIZI
Relazione della società di revisione per	31/12/2011 31/12/2010 31/12/2009 31/12/2008

Note

Eventi nel periodo	26/04/2010:Fusione per incorporazione
	30/04/2010:Trasferimento
	01/07/2010:Trasferimento

Segnalazione Argomenti di Approfondimento

ARGOMENTI	RIF. PAGINE BILANCIO 31/12/2011	RIF. PAGINE BILANCIO 31/12/2010	RIF. PAGINE BILANCIO 31/12/2009	RIF. PAGINE BILANCIO 31/12/2008
<i>L'analisi automatica del documento di bilancio non ha rilevato la presenza di informazioni su elementi di crisi o difficoltà per l'azienda</i>				
<i>L'analisi automatica del documento di bilancio non ha rilevato la presenza di informazioni su modifiche nei criteri di valutazione delle poste di bilancio</i>				
<i>L'analisi automatica del documento di bilancio non ha rilevato la presenza di informazioni su rinegoziazioni delle esposizioni debitorie dell'azienda</i>				
<i>L'analisi automatica del documento di bilancio non ha rilevato la presenza di informazioni su riduzione del personale, esodi, mobilità, prepensionamenti, ecc.</i>				
<i>L'analisi automatica del documento di bilancio non ha rilevato la presenza di informazioni su ricorso ad altri ammortizzatori sociali per il personale</i>				
Contenziosi in essere, potenziali o conclusi	26, 30	39, 54	40, 51	45, 64
Segnalazioni, rilievi e richiami di informativa del Collegio Sindacale e/o dei Revisori			39	37, 64
<i>L'analisi automatica del documento di bilancio non ha rilevato la presenza di informazioni su procedure e liquidazioni relative ad imprese connesse con l'azienda</i>				

BILANCIO SINTETICO (€)

STATO PATRIMONIALE: ATTIVO

	31/12/2011	31/12/2010	31/12/2009	31/12/2008	31/12/2007
CREDITI VERSO I SOCI	0	0	0	0	0
IMMOBILIZZAZIONI	1.091.260	1.201.940	1.411.340	1.408.969	1.396.392
IMMATERIALI	336.168	533.904	45.283	36.881	24.739
MATERIALI	102.547	122.967	147.594	216.907	273.509
<i>Immobili di proprieta'</i>	<i>0</i>	<i>0</i>	<i>0</i>	<i>0</i>	<i>0</i>
FINANZIARIE	652.545	545.069	1.218.463	1.155.181	1.098.144
<i>Crediti vs contr. / coll. / cont.ti</i>	<i>0</i>	<i>0</i>	<i>0</i>	<i>0</i>	<i>0</i>
<i>Partecipazioni</i>	<i>9.969</i>	<i>9.969</i>	<i>20.169</i>	<i>20.603</i>	<i>21.023</i>
<i>Azioni proprie</i>	<i>0</i>	<i>0</i>	<i>0</i>	<i>0</i>	<i>0</i>
CIRCOLANTE	20.074.201	19.563.724	17.719.002	17.107.079	16.860.113
RIMANENZE	0	0	0	0	0
<i>Prodotti finiti semil.e merci</i>	<i>0</i>	<i>0</i>	<i>0</i>	<i>0</i>	<i>0</i>
CREDITI	19.951.550	7.041.637	16.276.349	7.958.667	11.083.888
<i>Crediti a breve (separ.indic.)</i>	<i>19.951.550</i>	<i>7.041.637</i>	<i>14.348.108</i>	<i>7.958.667</i>	<i>9.239.348</i>
<i>Crediti verso clienti</i>	<i>231.290</i>	<i>234.125</i>	<i>420.946</i>	<i>496.617</i>	<i>2.365.900</i>
<i>Crediti verso clienti a breve</i>	<i>231.290</i>	<i>234.125</i>	<i>420.946</i>	<i>496.617</i>	<i>2.365.900</i>
ATTIVITA' FINANZIARIE	0	11.857.382	0	0	0
<i>Azioni proprie</i>	<i>0</i>		<i>0</i>	<i>0</i>	<i>0</i>
DISPONIBILITA' LIQUIDE	122.651	664.705	1.442.653	9.148.412	5.776.225
RATEI E RISCONTI	60.449	149.955	40.881	84.229	90.939
TOTALE ATTIVO	21.225.910	20.915.619	19.171.223	18.600.277	18.347.444

STATO PATRIMONIALE: PASSIVO

	31/12/2011	31/12/2010	31/12/2009	31/12/2008	31/12/2007
PATRIMONIO NETTO	9.943.214	9.061.744	7.403.213	6.503.262	4.618.226
Capitale sociale (inclusi eventuali versamenti dei soci in c/capitale)	811.665	811.665	811.665	811.665	811.665
RISERVA SOVRAPPREZZO	0	0	0	0	0
RISERVA DI RIVALUTAZIONE	0	0	0	0	0
FONDO RISCHI E ONERI	6.350.858	6.350.859	6.431.403	6.431.403	5.799.679
FONDO IMPOSTE	51.482	51.482	51.482	51.482	51.482
TFR	679.018	593.378	662.898	601.079	582.492
DEBITI	4.252.820	4.904.093	4.673.395	5.064.449	7.341.628

(continua) ►

(segue) ► STATO PATRIMONIALE: PASSIVO ► DEBITI

	31/12/2011	31/12/2010	31/12/2009	31/12/2008	31/12/2007
<i>DEBITI A BREVE (sep.ind.)</i>	4.252.820	4.904.093	4.673.395	5.064.449	7.341.396
DEBITI VERSO FORNITORI	3.347.122	3.892.259	4.013.531	4.569.962	6.178.631
BANCHE A M/L TERMINE	0	0	0	0	0
BANCHE A BREVE TERMINE	0	0	440	0	0
RATEI E RISCONTI	0	5.545	314	84	5.419
TOTALE PASSIVO	21.225.910	20.915.619	19.171.223	18.600.277	18.347.444
CONTI D'ORDINE	0	0	33.570	33.570	33.570

F.DO AMMORT. IMM. MATERIALI

CONTO ECONOMICO

	31/12/2011	31/12/2010	31/12/2009	31/12/2008	31/12/2007
VALORE DELLA PRODUZIONE	24.237.300	23.221.843	25.078.133	27.074.469	31.192.106
RICAVI	24.233.137	23.215.288	25.077.405	27.073.324	31.174.175
Totale variazioni (+/-)	0	0	0	0	0
<i>VAR. RIMANENZE</i>	0	0	0	0	0
ALTRI RICAVI	4.163	6.555	728	1.145	17.931
COSTI DELLA PRODUZIONE	20.288.591	20.340.120	22.691.468	23.869.656	27.453.425
ACQUISTI DI MATERIE	18.004	9.275	9.323	23.879	16.412
VAR. DELLE MATERIE	0	0	0	0	0
CONSUMI DI MATERIE	18.004	9.275	9.323	23.879	16.412
SPESE GENERALI	18.124.852	18.379.985	20.954.064	21.984.344	25.595.117
Accant.per rischi e altri acc.	0	0	0	384.477	0
VALORE AGGIUNTO	6.094.444	4.832.583	4.114.746	5.450.723	5.580.577
COSTI DEL PERSONALE	1.797.965	1.656.182	1.532.682	1.619.489	1.552.864
<i>Trattamento di fine rapporto</i>	105.229	97.579	88.822	94.986	87.590
MOL	4.292.316	3.169.846	2.581.336	3.445.612	4.009.782
AMMORTAMENTI E SVALUT.	334.602	272.605	121.836	167.125	189.252
Ammortamenti e sval.ni Immobilizzazioni	333.069	272.605	121.836	167.125	189.252
<i>Ammort. imm. Immateriali</i>	253.732	201.949	35.680	34.174	20.655
<i>Ammort. imm. Materiali</i>	79.337	70.656	86.156	132.951	168.597
RIS. OP. CARATTERISTICO	3.957.714	2.897.241	2.459.500	3.278.487	3.820.530
P/O NON CARATTERISTICI	135.916	64.662	32.049	280.033	108.178
PROVENTI FINANZIARI	144.921	80.180	104.884	353.707	190.027
RISULTATO OPERATIVO	4.093.630	2.961.903	2.491.549	3.558.520	3.928.708
ONERI FINANZIARI	1.625	326	5	1	11.216

(continua) ►

(segue) ► CONTO ECONOMICO ► ONERI FINANZIARI

	31/12/2011	31/12/2010	31/12/2009	31/12/2008	31/12/2007
RIS. ANTE GEST. STRAORD.	4.092.005	2.961.577	2.491.544	3.558.519	3.917.492
RETTIF. ATTIV. FINANZIARIE	0	0	-434	-421	0
PROV./ONERI STRAORDINARI	-15.538	4.896	8.382	163.478	119.902
RISULTATO ANTE IMPOSTE	4.076.467	2.966.473	2.499.492	3.721.576	4.037.394
IMPOSTE DELL'ESERCIZIO	1.285.198	995.000	835.621	1.199.940	1.902.096
UTILE(PERDITA) ESERCIZIO	2.791.269	1.971.473	1.663.871	2.521.636	2.135.298
CASH FLOW	3.125.871	2.244.078	1.785.707	2.688.761	2.324.550
NUMERO DIPENDENTI	32	32,58	32,17	34,25	36

BILANCIO INTEGRALE (€)

STATO PATRIMONIALE: ATTIVO

	31/12/2011	31/12/2010	31/12/2009	31/12/2008	31/12/2007
A. CREDITI VERSO SOCI	0	0	0	0	0
Parte richiamata	0	0	0	0	0
B. IMMOBILIZZAZIONI	1.091.260	1.201.940	1.411.340	1.408.969	1.396.392
B.I. IMMATERIALI	336.168	533.904	45.283	36.881	24.739
B.I.1. Impianti /ampliamento	0	0	0	0	0
B.I.2. Ricerca e sviluppo	0	0	0	0	0
B.I.3. Brevetti	0	0	0	0	0
B.I.4. Concessioni / licenze	336.168	533.904	45.283	36.881	24.739
B.I.5. Avviamento / Differenza di consolidamento	0	0	0	0	0
di cui: Avviamento	0	0			
B.I.6. Immobilizzazioni in corso e acconti	0	0	0	0	0
B.I.7. Altre	0	0	0	0	0
Fondo ammortamento					
B.II. MATERIALI	102.547	122.967	147.594	216.907	273.509
di cui: Beni materiali concessi in locazione finanziaria					
B.II.1. Terreni e fabbricati	0	0	0	0	0
B.II.2. Impianti	0	0	0	0	0
B.II.3. Attrezzature industriali e commerciali	0	0	5.521	368	621
B.II.4. Altri beni	0	122.967	142.073	216.539	272.888
B.II.5. Immobilizzazioni in corso e acconti	102.547	0	0	0	0
Fondo ammortamento					
B.III. FINANZIARIE	652.545	545.069	1.218.463	1.155.181	1.098.144
B.III.1. Partecipazioni	9.969	9.969	20.169	20.603	21.023
B.III.1.a. In imprese Controllate	0	0	10.200	10.200	10.200
B.III.1.b. In imprese Collegate	0	0	9.969	10.403	10.823
B.III.1.c. In imprese Controllanti	0	0	0	0	0
B.III.1.d. Altre	9.969	9.969	0	0	0
B.III.2. Crediti	642.576	535.100	1.198.294	1.134.578	1.077.121
di cui: esigibili entro l'esercizio successivo	0	0	0	519.339	2.366
B.III.2.a. In imprese Controllate	0	0	0	0	0
di cui: esigibili entro l'esercizio successivo	0	0	0	0	0

(continua) ►

(segue) ► STATO PATRIMONIALE: ATTIVO ► B. IMMOBILIZZAZIONI

	31/12/2011	31/12/2010	31/12/2009	31/12/2008	31/12/2007
<i>B.III.2.b. In imprese Collegate</i>	0	0	0	0	0
<i>di cui: esigibili entro l'esercizio successivo</i>	0	0	0	0	0
<i>B.III.2.c. In imprese Controllanti</i>	0	0	0	0	0
<i>di cui: esigibili entro l'esercizio successivo</i>	0	0	0	0	0
<i>B.III.2.d. Altri</i>	642.576	535.100	1.198.294	1.134.578	1.077.121
<i>di cui: esigibili entro l'esercizio successivo</i>	0	0	0	519.339	2.366
B.III.3. Altri titoli	0	0	0	0	0
B.III.4. Azioni proprie	0	0	0	0	0
<i>Valore nominale</i>	0	0	0	0	0
C. CIRCOLANTE	20.074.201	19.563.724	17.719.002	17.107.079	16.860.113
C.I. RIMANENZE	0	0	0	0	0
C.I.1. Materie Prime	0	0	0	0	0
C.I.2. Prodotti in corso di lavorazione	0	0	0	0	0
C.I.3. Lavori in corso	0	0	0	0	0
C.I.4. Prodotti finiti e merci	0	0	0	0	0
C.I.5. Acconti	0	0	0	0	0
C.II. CREDITI	19.951.550	7.041.637	16.276.349	7.958.667	11.083.888
<i>di cui: esigibili oltre l'esercizio successivo</i>	0	0	1.928.241	0	1.844.540
C.II.1. Clienti	231.290	234.125	420.946	496.617	2.365.900
<i>di cui: esigibili oltre l'esercizio successivo</i>	0	0	0	0	0
<u>C.II.2. Controllate</u>	0	0	0	0	16.222
<i>di cui: esigibili oltre l'esercizio successivo</i>	0	0	0	0	0
<u>C.II.3. Collegate</u>	0	0	0	0	0
<i>di cui: esigibili oltre l'esercizio successivo</i>	0	0	0	0	0
<u>C.II.4. Controllanti</u>	17.645.320	4.534.654	13.196.979	4.871.325	6.685.841
<i>di cui: esigibili oltre l'esercizio successivo</i>	0	0	0	0	0
C.II.4.BIS Crediti Tributari	30.475	192.370	551.249	224.245	72.604
<i>di cui: esigibili oltre l'esercizio successivo</i>	0	0	0	0	13.699
C.II.4.TER Crediti per Imposte anticipate	1.996.822	2.014.439	2.014.439	2.027.131	1.821.841
<i>di cui: esigibili oltre l'esercizio successivo</i>	0	0	1.928.241	0	1.821.841
C.II.5. Altri	47.643	66.049	92.736	339.349	121.480
<i>di cui: esigibili oltre l'esercizio successivo</i>	0	0	0	0	9.000
C.III. ATTIVITA' FINANZIARIE	0	11.857.382	0	0	0
C.III.1. In imprese Controllate	0		0	0	0

(continua) ►

(segue) ► STATO PATRIMONIALE: ATTIVO ► C. CIRCOLANTE

	31/12/2011	31/12/2010	31/12/2009	31/12/2008	31/12/2007
C.III.2. In imprese Collegate	0		0	0	0
C.III.3. In imprese Controllanti	0		0	0	0
C.III.4. Altre partecipazioni	0		0	0	0
C.III.5. Azioni proprie	0		0	0	0
<i>Valore nominale</i>	<i>0</i>		<i>0</i>	<i>0</i>	<i>0</i>
C.III.6. Altri titoli	0		0	0	0
C.IV. DISPONIBILITA' LIQUIDE	122.651	664.705	1.442.653	9.148.412	5.776.225
C.IV.1. Depositi bancari	121.096	663.205	1.441.718	9.145.812	5.775.339
C.IV.2. Assegni	0	0	0	0	0
C.IV.3. Danaro in cassa	1.555	1.500	935	2.600	886
D. RATEI E RISCONTI	60.449	149.955	40.881	84.229	90.939
<i>di cui: disaggio su prestiti</i>					
TOTALE ATTIVO	21.225.910	20.915.619	19.171.223	18.600.277	18.347.444

STATO PATRIMONIALE: PASSIVO

	31/12/2011	31/12/2010	31/12/2009	31/12/2008	31/12/2007
A. PATRIMONIO NETTO (+-)	9.943.214	9.061.744	7.403.213	6.503.262	4.618.226
A.I. Capitale sociale	811.665	811.665	811.665	811.665	811.665
<i>di cui: Versamenti soci in c/capitale</i>			0		
<i>di cui: Versamenti in c/futuro aumento di capitale</i>			0		
<i>di cui: Versamenti in c/capitale</i>			0		
<i>di cui: Versamenti a copertura perdite</i>			0		
A.II. Riserva sovrapprezzo	0	0	0	0	0
A.III. Riserva rivalutazione	0	0	0	0	0
A.IV. Riserva legale	162.333	162.333	162.333	162.333	162.333
A.V. Riserva azioni proprie	0	0	0	0	0
A.VI. Riserva statutaria	0	0	0	0	0
A.VII. Altre riserve	6.177.947	6.116.273	4.765.344	3.007.628	1.508.930
A.VIII. Utili / Perdite a nuovo (+-)	0	0	0	0	0
A.IX. Utili / Perdite d'esercizio (+-)	2.791.269	1.971.473	1.663.871	2.521.636	2.135.298
A.IX.BIS Acconto dividendi	0	0	0	0	
A.IX.TER Copertura parziale perdita di esercizio	0	0	0	0	
B. FONDO RISCHI	6.350.858	6.350.859	6.431.403	6.431.403	5.799.679
B.1. Per quiescenza e obblighi simili	0	0	0	0	0
B.2. Per Imposte	51.482	51.482	51.482	51.482	51.482
<i>di cui: per imposte differite</i>	51.482				
B.3. Altri	6.299.376	6.299.377	6.379.921	6.379.921	5.748.197
C. TFR	679.018	593.378	662.898	601.079	582.492
D. DEBITI	4.252.820	4.904.093	4.673.395	5.064.449	7.341.628
<i>di cui: esigibili oltre l'esercizio successivo</i>	0	0	0	0	232
D.1. Debiti per obbligazioni	0	0	0	0	0
<i>di cui: esigibili oltre l'esercizio successivo</i>	0	0	0	0	0
D.2. Debiti per obbligazioni convertibili	0	0	0	0	0
<i>di cui: esigibili oltre l'esercizio successivo</i>	0	0	0	0	0
D.3. Debiti vs Soci per finanziamento	0	0	0	0	0
<i>di cui: esigibili oltre l'esercizio successivo</i>	0	0	0	0	0
D.4. Debiti verso Banche	0	0	440	0	0
<i>di cui: esigibili oltre l'esercizio successivo</i>	0	0	0	0	0

(continua) ►

(segue) ► STATO PATRIMONIALE: PASSIVO ► D. DEBITI

	31/12/2011	31/12/2010	31/12/2009	31/12/2008	31/12/2007
D.5. Debiti verso altri finanziatori	0	0	273	745	792
<i>di cui: esigibili oltre l'esercizio successivo</i>	<i>0</i>	<i>0</i>	<i>0</i>	<i>0</i>	<i>232</i>
D.6. Acconti / Anticipi	0	0	0	0	0
<i>di cui: esigibili oltre l'esercizio successivo</i>	<i>0</i>	<i>0</i>	<i>0</i>	<i>0</i>	<i>0</i>
D.7. Debiti verso Fornitori	3.347.122	3.892.259	4.013.531	4.569.962	6.178.631
<i>di cui: esigibili oltre l'esercizio successivo</i>	<i>0</i>	<i>0</i>	<i>0</i>	<i>0</i>	<i>0</i>
D.8. Debiti da titoli di credito	0	0	0	0	0
<i>di cui: esigibili oltre l'esercizio successivo</i>	<i>0</i>	<i>0</i>	<i>0</i>	<i>0</i>	<i>0</i>
D.9. Debiti verso controllate	0	0	82.380	50.711	51.718
<i>di cui: esigibili oltre l'esercizio successivo</i>	<i>0</i>	<i>0</i>	<i>0</i>	<i>0</i>	<i>0</i>
D.10. Debiti verso collegate	0	0	14.381	13.896	46.164
<i>di cui: esigibili oltre l'esercizio successivo</i>	<i>0</i>	<i>0</i>	<i>0</i>	<i>0</i>	<i>0</i>
D.11. Debiti verso controllanti	360.000	182.560	165.863	59.983	291.777
<i>di cui: esigibili oltre l'esercizio successivo</i>	<i>0</i>	<i>0</i>	<i>0</i>	<i>0</i>	<i>0</i>
D.12. Debiti tributari	164.568	492.490	73.298	52.435	404.935
<i>di cui: esigibili oltre l'esercizio successivo</i>	<i>0</i>	<i>0</i>	<i>0</i>	<i>0</i>	<i>0</i>
D.13. Debiti verso istituti previdenziali	116.836	109.923	102.154	104.237	107.737
<i>di cui: esigibili oltre l'esercizio successivo</i>	<i>0</i>	<i>0</i>	<i>0</i>	<i>0</i>	<i>0</i>
D.14. Altri debiti	264.294	226.861	221.075	212.480	259.874
<i>di cui: esigibili oltre l'esercizio successivo</i>	<i>0</i>	<i>0</i>	<i>0</i>	<i>0</i>	<i>0</i>
E. RATEI E RISCONTI	0	5.545	314	84	5.419
<i>di cui: aggio su prestiti</i>	<i>0</i>				
TOTALE PASSIVO	21.225.910	20.915.619	19.171.223	18.600.277	18.347.444
CONTI D'ORDINE	0	0	33.570	33.570	33.570

CONTO ECONOMICO

	31/12/2011	31/12/2010	31/12/2009	31/12/2008	31/12/2007
A. VALORE DELLA PRODUZIONE (+-)	24.237.300	23.221.843	25.078.133	27.074.469	31.192.106
A.1. Ricavi delle vendite e delle prestazioni	24.233.137	23.215.288	25.077.405	27.073.324	31.174.175
A.2. + A.3. Totale variazioni (+/-)	0	0	0	0	0
A.2. Variazione rimanenze prodotti (+-)	0	0	0	0	0
A.3. Variazione dei lavori in corso (+-)	0	0	0	0	0
A.4. Incrementi delle immobilizzazioni	0	0	0	0	0
A.5. Altri ricavi	4.163	6.555	728	1.145	17.931
<i>contributi in conto esercizio</i>					
B. COSTI DELLA PRODUZIONE (+-)	20.288.591	20.340.120	22.691.468	23.869.656	27.453.425
B.6. Acquisti	18.004	9.275	9.323	23.879	16.412
B.7. Servizi	17.973.504	18.232.636	20.802.841	21.450.908	25.456.622
B.8. Godimento beni di terzi	151.348	147.349	151.223	148.959	138.495
B.9. Personale	1.797.965	1.656.182	1.532.682	1.619.489	1.552.864
B.9.a. Salari e stipendi	1.111.067	1.190.686	1.097.784	1.160.549	1.108.790
B.9.b. Oneri sociali	334.579	366.284	345.172	362.462	347.534
B.9.c.d.e. Costi generali del personale	352.319	99.212	89.726	96.478	96.540
<i>B.9.c. Trattamento di fine rapporto</i>	<i>105.229</i>	<i>97.579</i>	<i>88.822</i>	<i>94.986</i>	<i>87.590</i>
<i>B.9.d. Quiescenza</i>	<i>0</i>	<i>0</i>	<i>0</i>	<i>0</i>	<i>0</i>
<i>B.9.e. Altri costi</i>	<i>247.090</i>	<i>1.633</i>	<i>904</i>	<i>1.492</i>	<i>8.950</i>
B.10. Ammortamenti e svalutazioni	334.602	272.605	121.836	167.125	189.252
B.10.a.b.c. Ammortamenti e sval.ni Immobilizzazioni	333.069	272.605	121.836	167.125	189.252
<i>B.10.a. Ammortamento beni immateriali</i>	<i>253.732</i>	<i>201.949</i>	<i>35.680</i>	<i>34.174</i>	<i>20.655</i>
<i>B.10.b. Ammortamento beni materiali</i>	<i>79.337</i>	<i>70.656</i>	<i>86.156</i>	<i>132.951</i>	<i>168.597</i>
<i>B.10.c. Svalutazione delle immobilizzazioni</i>	<i>0</i>	<i>0</i>	<i>0</i>	<i>0</i>	<i>0</i>
B.10.d. Svalutazione dei crediti	1.533	0	0	0	0
B.11. Variazione delle materie prime (+-)	0	0	0	0	0
B.12. Accantonamenti per rischi	0	0	0	384.477	0
B.13. Altri accantonamenti	0	0	0	0	0
B.14. Oneri diversi di gestione	13.168	22.073	73.563	74.819	99.780
C. PROVENTI E ONERI FINANZIARI	143.296	79.854	104.879	353.706	178.811
C.15. Proventi da partecipazioni	0	0	0	0	0
<i>di cui: verso controllanti, collegate, controllate</i>	<i>0</i>	<i>0</i>	<i>0</i>	<i>0</i>	<i>0</i>
C.16. Altri proventi	144.921	80.180	104.884	353.707	190.027

(continua) ►

(segue) ► CONTO ECONOMICO ► C. PROVENTI E ONERI FINANZIARI

	31/12/2011	31/12/2010	31/12/2009	31/12/2008	31/12/2007
C.16.a. Da crediti immobilizzati	0	17.864	20.865	29.040	13.399
<i>di cui: verso controllanti, collegate, controllate</i>	0				
C.16.b.c. Prov. fin da titoli imm./circ	0	0	0	0	0
<i>C.16.b. Da titoli immobilizzati</i>	0	0	0	0	0
<i>C.16.c. Da titoli circolante</i>	0	0	0	0	0
C.16.d. Diversi da precedenti	144.921	62.316	84.019	324.667	176.628
<i>di cui: verso controllanti, collegate, controllate</i>	144.892				
C.17. Oneri finanziari	1.625	326	5	1	11.216
<i>di cui: verso controllanti, collegate, controllate</i>					11.200
C.17.bis Utili e perdite su cambi (+/-)	0	0	0	0	0
D. RETTIFICHE DELLE ATTIVITA' FINANZIARIE (+/-)	0	0	-434	-421	0
D.18. Rivalutazioni	0	0	0	0	0
D.18.a. di partecipazioni	0	0	0	0	0
D.18.b. di altre immobilizzazioni finanziarie	0	0	0	0	0
D.18.c. di titoli	0	0	0	0	0
D.19. Svalutazioni	0	0	434	421	0
D.19.a. di partecipazioni	0	0	434	421	0
D.19.b. di altre immobilizzazioni finanziarie	0	0	0	0	0
D.19.c. di titoli	0	0	0	0	0
E. PROVENTI E ONERI STRAORDINARI (+/-)	-15.538	4.896	8.382	163.478	119.902
E.20. Proventi straordinari	11.374	57.036	64.551	196.839	145.025
<i>di cui: plusvalenze</i>				24	2.759
E.21. Oneri straordinari	26.912	52.140	56.169	33.361	25.123
<i>di cui: minusvalenze</i>					3.680
<i>di cui: imposte di esercizi precedenti</i>					
RISULTATO ANTE IMPOSTE	4.076.467	2.966.473	2.499.492	3.721.576	4.037.394
22. Imposte dell'esercizio	1.285.198	995.000	835.621	1.199.940	1.902.096
Imposte correnti (+/-)	1.285.198	995.000	822.929	1.405.229	1.560.157
Imposte differite (+/-)	0	0	0	0	4.346
Imposte anticipate (+/-)	0	0	12.692	-205.289	337.593
Prov. (oneri) da adesione al regime di trasparenza fiscale	0	0	0	0	
23. Utile / Perdita dell'esercizio	2.791.269	1.971.473	1.663.871	2.521.636	2.135.298

INFORMAZIONI AGGIUNTIVE DI BILANCIO (€)

Distribuzione degli utili (€)

	31/12/2011	31/12/2010	31/12/2009	31/12/2008	31/12/2007
Utile/perdita	2.791.269	1.971.473	1.663.871	2.521.636	2.135.298
Dividendi	1.591.500	1.909.800	334.215	763.920	636.600
Ammortamenti anticipati	0	0	0	0	0
Altre distribuzioni	0	0	0	0	0
+ a riserve / - distribuzione di riserve	1.199.769	61.673	1.329.656	1.757.716	1.498.698

CREDITI INFRAGRUPPO (€)

	31/12/2011	31/12/2010	31/12/2009	31/12/2008	31/12/2007
C.II.2 Crediti vs controllate	0	0	0	0	16.222
<i>di cui: esigibili oltre l'esercizio succ.</i>	0	0	0	0	0
- Crediti finanziari	0	0	0	0	0
<i>di cui: esigibili oltre l'esercizio succ.</i>	0	0	0	0	0
- Crediti commerciali	0	0	0	0	16.222
<i>di cui: esigibili oltre l'esercizio succ.</i>	0	0	0	0	0
- Crediti diversi	0	0	0	0	0
<i>di cui: esigibili oltre l'esercizio succ.</i>	0	0	0	0	0
C.II.3 Crediti vs collegate	0	0	0	0	0
<i>di cui: esigibili oltre l'esercizio succ.</i>	0	0	0	0	0
- Crediti finanziari	0	0	0	0	0
<i>di cui: esigibili oltre l'esercizio succ.</i>	0	0	0	0	0
- Crediti commerciali	0	0	0	0	0
<i>di cui: esigibili oltre l'esercizio succ.</i>	0	0	0	0	0
- Crediti diversi	0	0	0	0	0
<i>di cui: esigibili oltre l'esercizio succ.</i>	0	0	0	0	0
C.II.4 Crediti vs controllanti	17.645.320	4.534.654	13.196.979	4.871.325	6.685.841
<i>di cui: esigibili oltre l'esercizio succ.</i>	0	0	0	0	0
- Crediti finanziari	16.037.320	0	8.780.867	0	0
<i>di cui: esigibili oltre l'esercizio succ.</i>	0	0	0	0	0
- Crediti commerciali	1.608.000	4.534.654	4.416.112	4.871.325	6.685.841
<i>di cui: esigibili oltre l'esercizio succ.</i>	0	0	0	0	0
- Crediti diversi	0	0	0	0	0
<i>di cui: esigibili oltre l'esercizio succ.</i>	0	0	0	0	0

DEBITI INFRAGRUPPO (€)

	31/12/2011	31/12/2010	31/12/2009	31/12/2008	31/12/2007
D.9 Debiti vs controllate	0	0	82.380	50.711	51.718
<i>di cui: esigibili oltre l'esercizio succ.</i>	0	0	0	0	0
- Debiti finanziari	0	0	0	0	0
<i>di cui: esigibili oltre l'esercizio succ.</i>	0	0	0	0	0
- Debiti commerciali	0	0	82.380	50.711	51.718
<i>di cui: esigibili oltre l'esercizio succ.</i>	0	0	0	0	0
- Debiti diversi	0	0	0	0	0
<i>di cui: esigibili oltre l'esercizio succ.</i>	0	0	0	0	0
D.10 Debiti vs collegate	0	0	14.381	13.896	46.164
<i>di cui: esigibili oltre l'esercizio succ.</i>	0	0	0	0	0
- Debiti finanziari	0	0	0	0	0
<i>di cui: esigibili oltre l'esercizio succ.</i>	0	0	0	0	0
- Debiti commerciali	0	0	14.381	13.896	46.164
<i>di cui: esigibili oltre l'esercizio succ.</i>	0	0	0	0	0
- Debiti diversi	0	0	0	0	0
<i>di cui: esigibili oltre l'esercizio succ.</i>	0	0	0	0	0
D.11 Debiti vs controllanti	360.000	182.560	165.863	59.983	291.777
<i>di cui: esigibili oltre l'esercizio succ.</i>	0	0	0	0	0
- Debiti finanziari	0	0	0	0	0
<i>di cui: esigibili oltre l'esercizio succ.</i>	0	0	0	0	0
- Debiti commerciali	84.000	182.560	165.863	0	291.777
<i>di cui: esigibili oltre l'esercizio succ.</i>	0	0	0	0	0
- Debiti diversi	276.000	0	0	59.983	0
<i>di cui: esigibili oltre l'esercizio succ.</i>	0	0	0	0	0

Parametri di calcolo delle medie di settore

Anni di riferimento	2010	2009	2008	2007
Classe di fatturato in €	da 20.000.000 a 50.000.000	da 20.000.000 a 50.000.000	da 20.000.000 a 50.000.000	da 20.000.000 a 50.000.000
Settore	K - 724 Attivita' delle banche di dati			
Area geografica	Intera nazione (Italia)			
Totale societa'	9	10	11	5

COMPOSIZIONE PERCENTUALE

STATO PATRIMONIALE: ATTIVO

(% su totale attivo)	31/12/2011	31/12/2010	31/12/2009	31/12/2008	31/12/2007
CREDITI VERSO I SOCI	0,0%	0,0%	0,0%	0,0%	0,0%
Settore		0,0%	0,0%	0,0%	0,1%
IMMOBILIZZAZIONI	5,1%	5,8%	7,4%	7,6%	7,6%
Settore		25,7%	64,6%	57,4%	57,0%
IMMATERIALI	1,6%	2,6%	0,2%	0,2%	0,1%
Settore		10,9%	5,2%	7,5%	2,3%
MATERIALI	0,5%	0,6%	0,8%	1,2%	1,5%
Settore		2,9%	1,4%	2,5%	0,4%
FINANZIARIE	3,1%	2,6%	6,4%	6,2%	6,0%
Settore		12,0%	58,0%	47,4%	54,3%
CIRCOLANTE	94,6%	93,5%	92,4%	92,0%	91,9%
Settore		73,8%	35,2%	42,3%	42,7%
RIMANENZE	0,0%	0,0%	0,0%	0,0%	0,0%
Settore		8,0%	3,4%	2,6%	1,6%
CREDITI	94,0%	33,7%	84,9%	42,8%	60,4%
Settore		49,1%	27,6%	33,1%	30,1%
ATTIVITA' FINANZIARIE	0,0%	56,7%	0,0%	0,0%	0,0%
Settore		5,4%	0,0%	0,0%	1,7%
DISPONIBILITA' LIQUIDE	0,6%	3,2%	7,5%	49,2%	31,5%
Settore		11,3%	4,2%	6,7%	9,3%
RATEI E RISCOINTI	0,3%	0,7%	0,2%	0,5%	0,5%
Settore		0,5%	0,2%	0,3%	0,2%
TOTALE ATTIVO	100,0%	100,0%	100,0%	100,0%	100,0%
Settore		100,0%	100,0%	100,0%	100,0%

STATO PATRIMONIALE: PASSIVO

(% su totale passivo)	31/12/2011	31/12/2010	31/12/2009	31/12/2008	31/12/2007
PATRIMONIO NETTO	46,8%	43,3%	38,6%	35,0%	25,2%
Settore		33,9%	30,6%	47,5%	45,4%
FONDO RISCHI E ONERI	29,9%	30,4%	33,6%	34,6%	31,6%
Settore		6,2%	2,9%	3,6%	3,9%
TFR	3,2%	2,8%	3,5%	3,2%	3,2%
Settore		3,3%	1,3%	1,6%	1,2%
DEBITI	20,0%	23,5%	24,4%	27,2%	40,0%
Settore		54,8%	64,7%	46,7%	49,3%
RATEI E RISCONTI	0,0%	0,0%	0,0%	0,0%	0,0%
Settore		1,7%	0,5%	0,6%	0,2%
TOTALE PASSIVO	100,0%	100,0%	100,0%	100,0%	100,0%
Settore		100,0%	100,0%	100,0%	100,0%
CONTI D'ORDINE					
Settore					

CONTO ECONOMICO

(% su valore della produzione)	31/12/2011	31/12/2010	31/12/2009	31/12/2008	31/12/2007
VALORE DELLA PRODUZIONE	100,0%	100,0%	100,0%	100,0%	100,0%
Settore		100,0%	100,0%	100,0%	100,0%
RICAVI	100,0%	100,0%	100,0%	100,0%	99,9%
Settore		96,7%	97,5%	96,6%	98,4%
COSTI DELLA PRODUZIONE	83,7%	87,6%	90,5%	88,2%	88,0%
Settore		90,7%	94,2%	91,0%	88,5%
CONSUMI DI MATERIE	0,1%	0,0%	0,0%	0,1%	0,1%
Settore		10,2%	11,3%	11,3%	0,5%
SPESE GENERALI	74,8%	79,2%	83,6%	81,2%	82,1%
Settore		53,6%	57,8%	57,6%	71,1%
VALORE AGGIUNTO	25,1%	20,8%	16,4%	20,1%	17,9%
Settore		36,6%	31,2%	31,4%	29,1%
COSTI DEL PERSONALE	7,4%	7,1%	6,1%	6,0%	5,0%
Settore		22,4%	20,2%	17,7%	14,2%

(continua) ►

(segue) ► CONTO ECONOMICO ► VALORE AGGIUNTO

	31/12/2011	31/12/2010	31/12/2009	31/12/2008	31/12/2007
MOL	17,7%	13,7%	10,3%	12,7%	12,9%
Settore		12,3%	9,6%	12,8%	13,7%
AMMORTAMENTI E SVALUT.	1,4%	1,2%	0,5%	0,6%	0,6%
Settore		3,8%	4,2%	3,8%	2,2%
RIS. OP. CARATTERISTICO	16,3%	12,5%	9,8%	12,1%	12,3%
Settore		8,5%	5,4%	9,0%	11,5%
P/O NON CARATTERISTICI	0,6%	0,3%	0,1%	1,0%	0,4%
Settore		1,1%	0,7%	1,2%	1,1%
PROVENTI FINANZIARI	0,6%	0,4%	0,4%	1,3%	0,6%
Settore		0,4%	0,3%	0,9%	1,5%
RISULTATO OPERATIVO	16,9%	12,8%	9,9%	13,1%	12,6%
Settore		9,7%	6,1%	10,1%	12,6%
ONERI FINANZIARI	0,0%	0,0%	0,0%	0,0%	0,0%
Settore		0,2%	1,7%	2,3%	1,5%
RIS. ANTE GEST. STRAORD.	16,9%	12,8%	9,9%	13,1%	12,6%
Settore		9,5%	4,4%	7,8%	11,1%
RETTIF. ATTIV. FINANZIARIE	0,0%	0,0%	0,0%	0,0%	0,0%
Settore		-0,3%	-0,4%	0,0%	-1,1%
PROV./ONERI STRAORDINARI	-0,1%	0,0%	0,0%	0,6%	0,4%
Settore		0,2%	1,5%	0,3%	2,8%
RISULTATO ANTE IMPOSTE	16,8%	12,8%	10,0%	13,8%	12,9%
Settore		9,3%	5,4%	8,1%	12,9%
IMPOSTE DELL'ESERCIZIO	5,3%	4,3%	3,3%	4,4%	6,1%
Settore		3,8%	3,5%	4,5%	1,6%
UTILE(PERDITA) ESERCIZIO	11,5%	8,5%	6,6%	9,3%	6,9%
Settore		5,5%	1,9%	3,6%	11,3%

Evoluzione dei Principali Indicatori di Gestione (riferito all'ultimo triennio)

REDDITIVITA'

- R.O.I. Cerved (Return on Investment) La redditività caratteristica ha registrato valori fortemente positivi nel triennio (2009, 2010, 2011)

LIQUIDITA'

- Rapporto corrente La società ha registrato un buon equilibrio nel triennio (2009, 2010, 2011)

INDEBITAMENTO

- Rapporto di indebitamento La società ha mantenuto un indebitamento non elevato nel triennio (2009, 2010, 2011)

SVILUPPO

- Variazione dei ricavi Dopo i primi 2 anni di flessione, il fatturato ha evidenziato una stabilità o leggera crescita nel terzo anno (2009, 2010, 2011)

- M.O.L. su Ricavi Il MOL ha registrato un incremento significativo nel triennio (2009, 2010, 2011)

INDICATORI DI BILANCIO E CONFRONTI SETTORIALI

INDICI DI REDDITIVITA'

	31/12/2011	31/12/2010	31/12/2009	31/12/2008	31/12/2007	Best 2010
R.O.E. (Return on Equity)	28,1%	21,8%	22,5%	38,8%	46,2%	
Settore		19,2%	3,3%	5,1%	13,0%	28,7%
R.O.I. Cerved (Return on Investment)	18,7%	13,9%	12,8%	17,6%	20,8%	
Settore		10,1%	2,9%	6,0%	6,0%	13,9%
R.O.S. (Return on Sales)	16,3%	12,4%	9,5%	11,8%	12,0%	
Settore		9,6%	6,0%	9,3%	11,7%	12,4%
R.O.A. Cerved (Return on Assets)	18,6%	13,8%	12,5%	17,2%	20,4%	
Settore		11,0%	3,1%	6,1%	6,0%	17,6%
M.O.L. su Ricavi	17,7%	13,7%	10,3%	12,7%	12,9%	
Settore		12,7%	9,9%	13,1%	14,0%	14,8%

INDICI DI ROTAZIONE

	31/12/2011	31/12/2010	31/12/2009	31/12/2008	31/12/2007	Best 2010
Rotazione Capitale Investito	114,2%	111,0%	130,8%	145,6%	169,9%	
Settore		114,9%	50,9%	65,8%	51,6%	146,1%
Rotazione Circolante	120,7%	118,7%	141,5%	158,3%	184,9%	
Settore		155,7%	144,7%	155,4%	120,7%	201,1%
Rotazione Magazzino						
Settore						N.S.

INDICI PATRIMONIALI E FINANZIARI

	31/12/2011	31/12/2010	31/12/2009	31/12/2008	31/12/2007	Best 2010
Copertura delle Immobilizzazioni	911,2%	753,9%	524,6%	461,6%	330,7%	
Settore		131,9%	47,5%	82,8%	79,7%	259,2%
Banche su Circolante			0,0%			
Settore		0,4%	41,3%	38,9%	66,5%	
Banche a Breve su Circolante			0,0%			
Settore		0,4%	2,1%	35,1%	61,6%	
Rapporto di Indebitamento	53,2%	56,7%	61,4%	65,0%	74,8%	
Settore		66,1%	69,4%	52,5%	54,6%	56,7%
Mezzi propri / Capitale investito	46,8%	43,3%	38,6%	35,0%	25,2%	
Settore		33,9%	30,6%	47,5%	45,4%	43,3%
Oneri Finanziari su Fatturato	0,0%	0,0%	0,0%	0,0%	0,0%	
Settore		0,2%	1,8%	2,4%	1,5%	0,1%
Oneri finanziari su Mol	0,0%	0,0%	0,0%	0,0%	0,3%	
Settore		1,7%	17,7%	18,1%	10,6%	0,6%

INDICI DI PRODUTTIVITA'

	31/12/2011	31/12/2010	31/12/2009	31/12/2008	31/12/2007	Best 2010
Fatturato per Dipendente (€)	757.285,5	712.562,6	779.527,7	790.462	865.949,3	
Settore						
Valore aggiunto operativo per dipendente (€)	190.451,4	148.329,7	127.906,3	159.145,2	155.016	
Settore						
Costo del lavoro per dipendente (€)	56.186,4	50.834,3	47.643,2	47.284,3	43.135,1	
Settore						
Costo del Lavoro su Fatturato	7,4%	7,1%	6,1%	6,0%	5,0%	
Settore		23,1%	20,9%	18,1%	14,4%	10,5%
Valore Aggiunto su Fatturato	25,2%	20,8%	16,4%	20,1%	17,9%	
Settore		37,6%	32,1%	32,1%	29,5%	43,3%

INDICI DI LIQUIDITA'

	31/12/2011	31/12/2010	31/12/2009	31/12/2008	31/12/2007	Best 2010
Rapporto corrente	473,4%	401,5%	338,7%	339,5%	205,6%	
Settore		132,7%	64,6%	87,2%	79,9%	210,3%
Indice di liquidità immediata (Acid Test)	473,4%	401,5%	338,7%	339,5%	205,6%	
Settore		118,3%	58,0%	81,6%	76,4%	210,3%
Giorni di credito ai clienti o Durata dei crediti verso Clienti	3	4	6	7	27	
Settore				62	72	
Giorni di credito dai fornitori	66	76	69	76	87	
Settore		126	126	90	100	191
Giorni di scorta o Durata delle scorte						
Settore		25	24	14	11	2
Tasso di intensità dell'Attivo Corrente	83,1%	84,9%	63,1%	63,5%	48,5%	
Settore		64,3%	64,8%	60,3%	72,5%	49,5%

INDICI DI INCIDENZA DEI COSTI

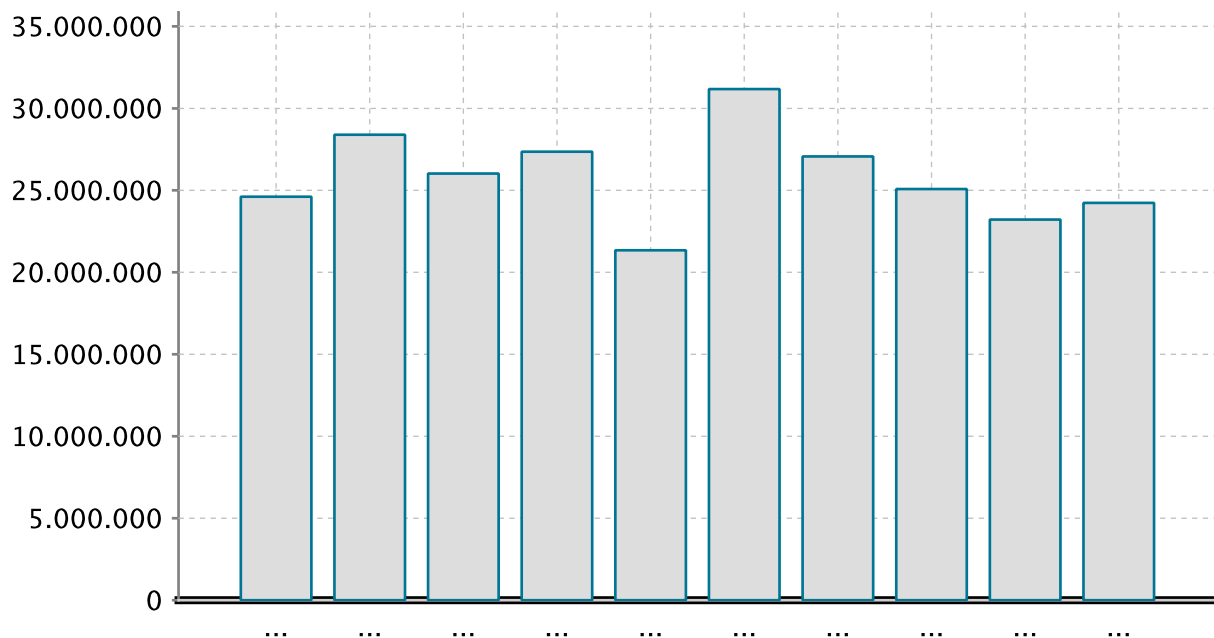
	31/12/2011	31/12/2010	31/12/2009	31/12/2008	31/12/2007	Best 2010
Consumi di materie su Costi	0,1%	0,1%	0,0%	0,1%	0,1%	
Settore		11,3%	12,0%	12,5%	0,5%	
Costi esterni su Costi	89,4%	90,4%	92,4%	90,6%	93,3%	
Settore		69,9%	73,1%	75,5%	80,2%	
Costo del lavoro su Costi	8,9%	8,1%	6,8%	6,8%	5,7%	
Settore		24,7%	21,5%	19,4%	16,0%	11,5%
Ammortamento e Svalutazione su Costi	1,7%	1,3%	0,5%	0,7%	0,7%	
Settore		4,2%	4,4%	4,2%	2,5%	1,5%

INDICI DI SVILUPPO

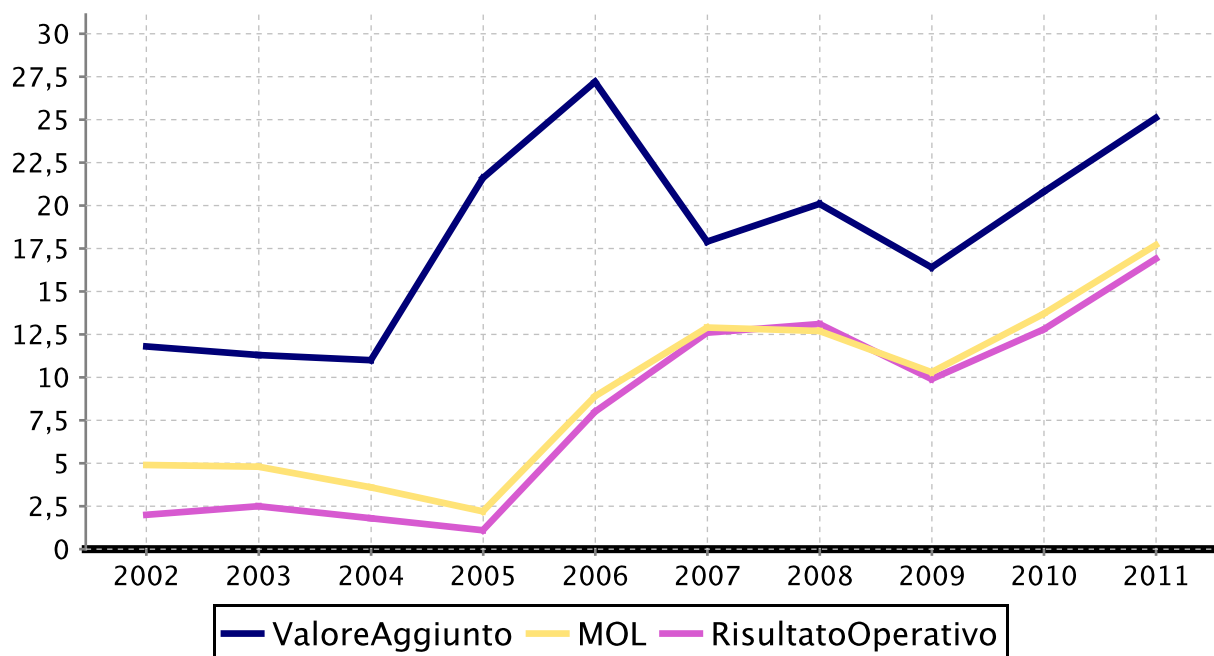
	31/12/2011	31/12/2010	31/12/2009	31/12/2008	31/12/2007	Best 2010
Variazione dei ricavi	4,4%	-7,4%	-7,4%	-13,2%	46,1%	
Settore		-15,7%	-1,0%	66,5%	35,4%	14,5%
Variazione dei costi della produzione	-0,3%	-10,4%	-4,9%	-13,1%	39,2%	
Settore		-19,0%	2,0%	74,5%	33,8%	
Variazione del patrimonio netto	9,7%	22,4%	13,8%	40,8%	64,9%	
Settore			-24,6%	49,3%		22,4%
Variazione del totale attivo	1,5%	9,1%	3,1%	1,4%	19,7%	
Settore			20,1%	39,0%		9,1%

SINTESI GRAFICA DEI PRINCIPALI RISULTATI

FATTURATO (EURO)

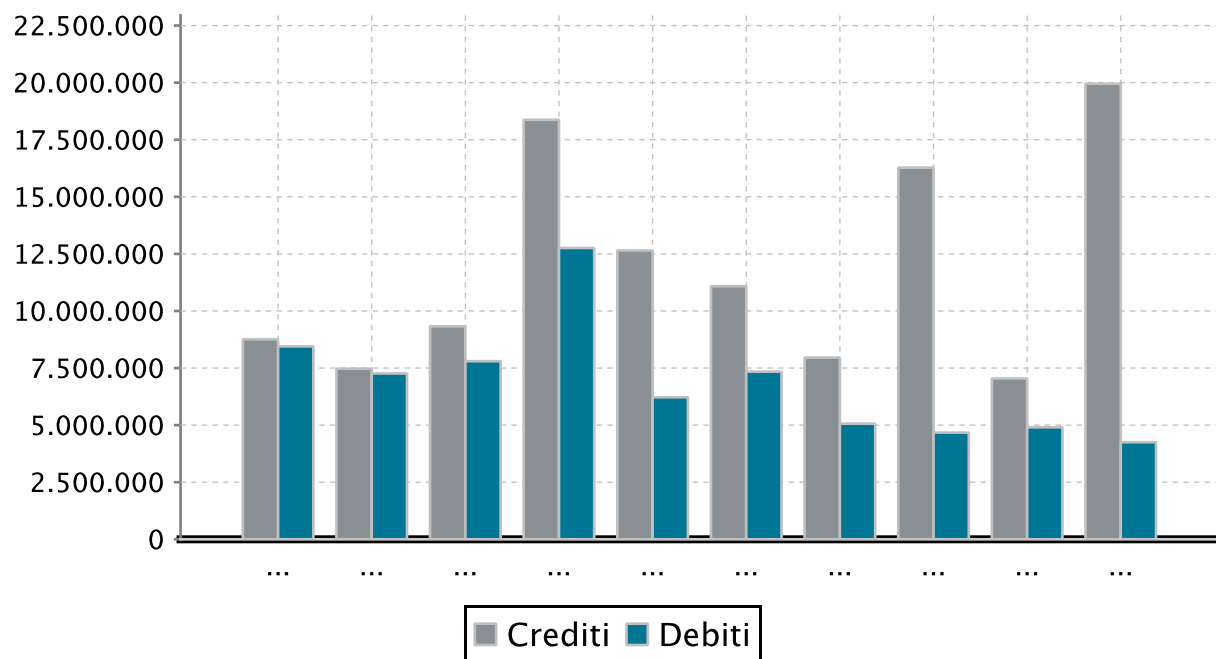


MARGINE DI C/E IN % DEL VALORE DI PRODUZIONE

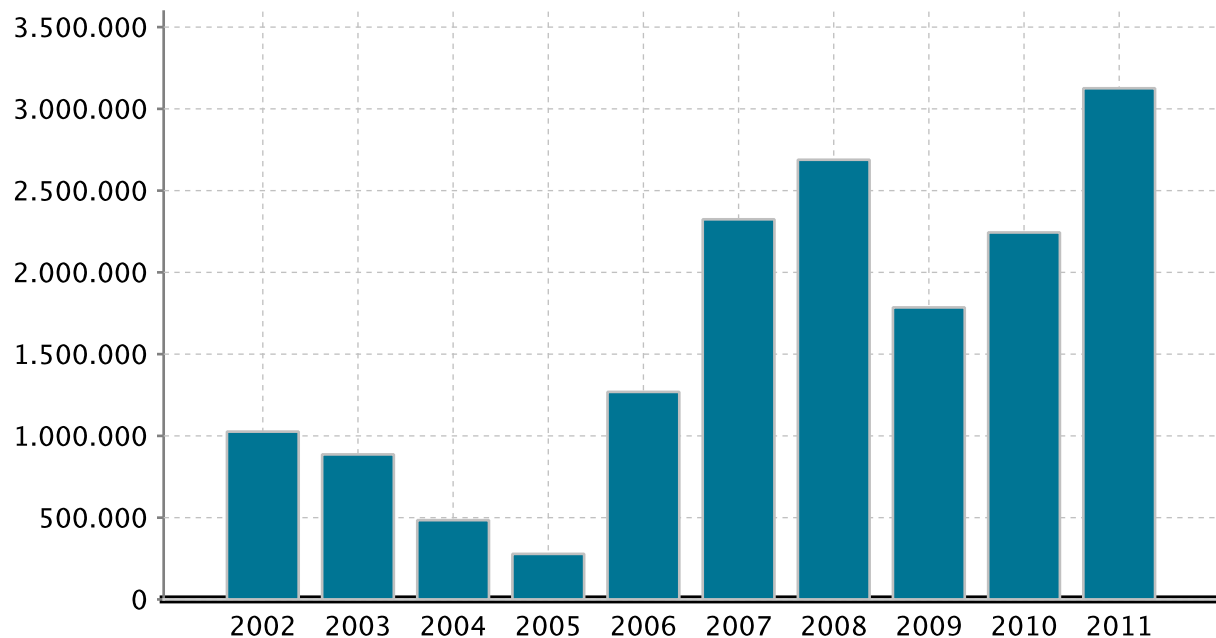


SINTESI GRAFICA DEI PRINCIPALI RISULTATI

EQUILIBRIO FINANZIARIO (EURO)

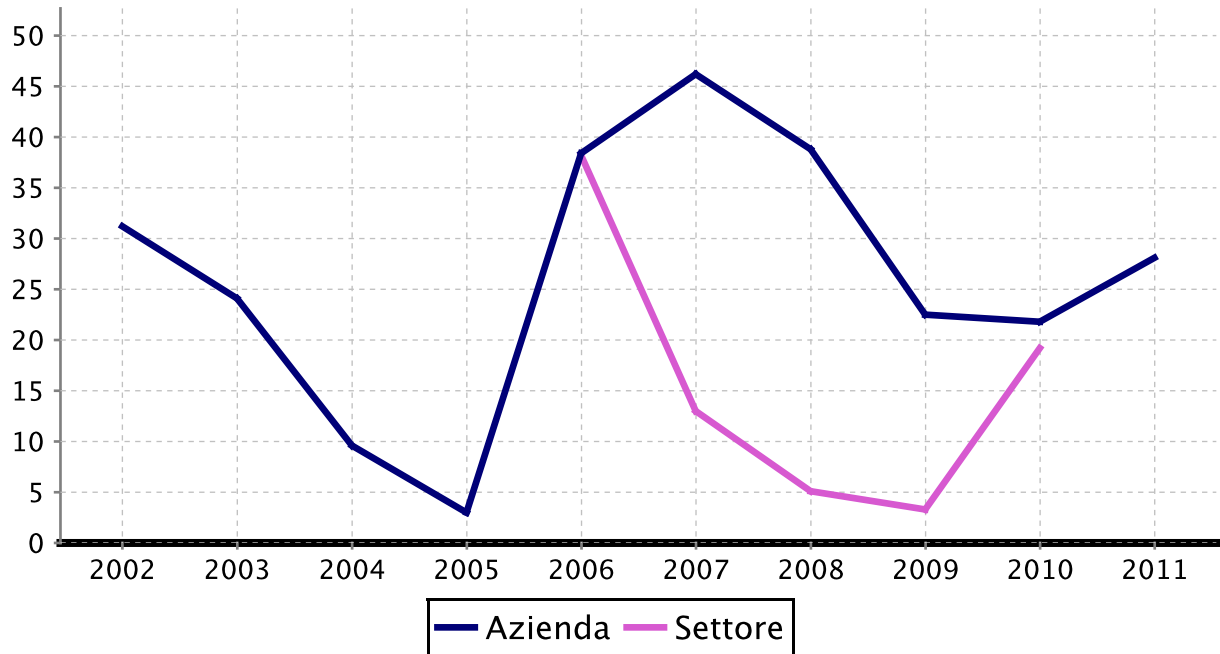


CASH FLOW (EURO)

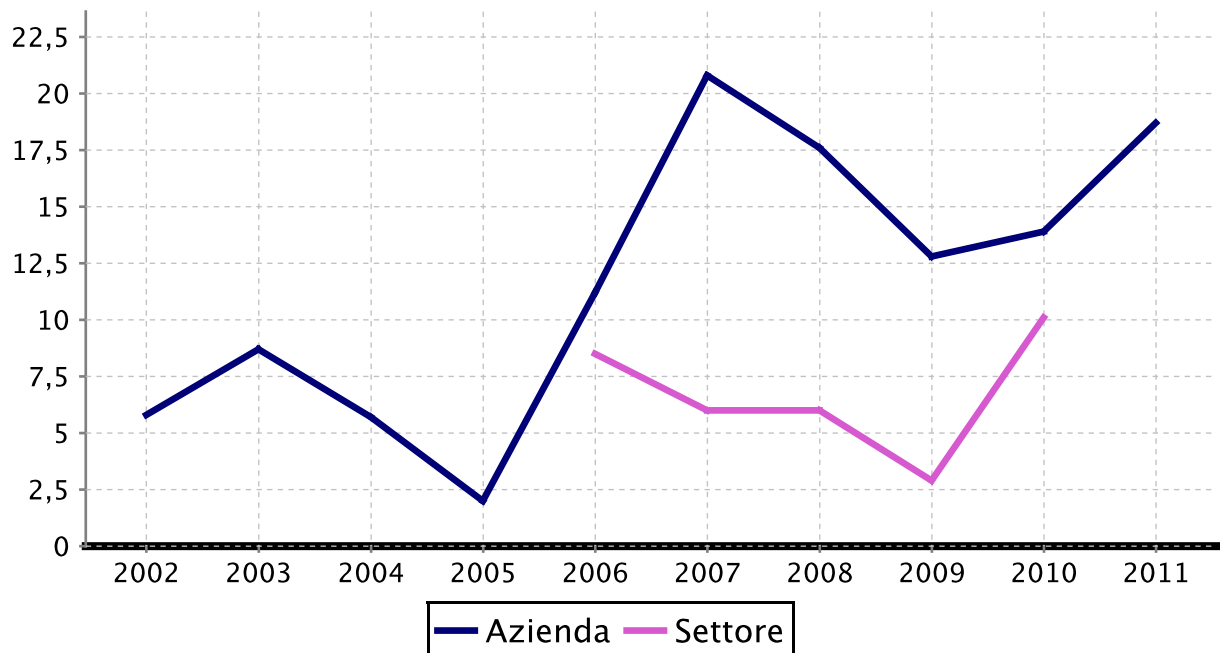


SINTESI GRAFICA DEI PRINCIPALI INDICATORI

ROE (%)

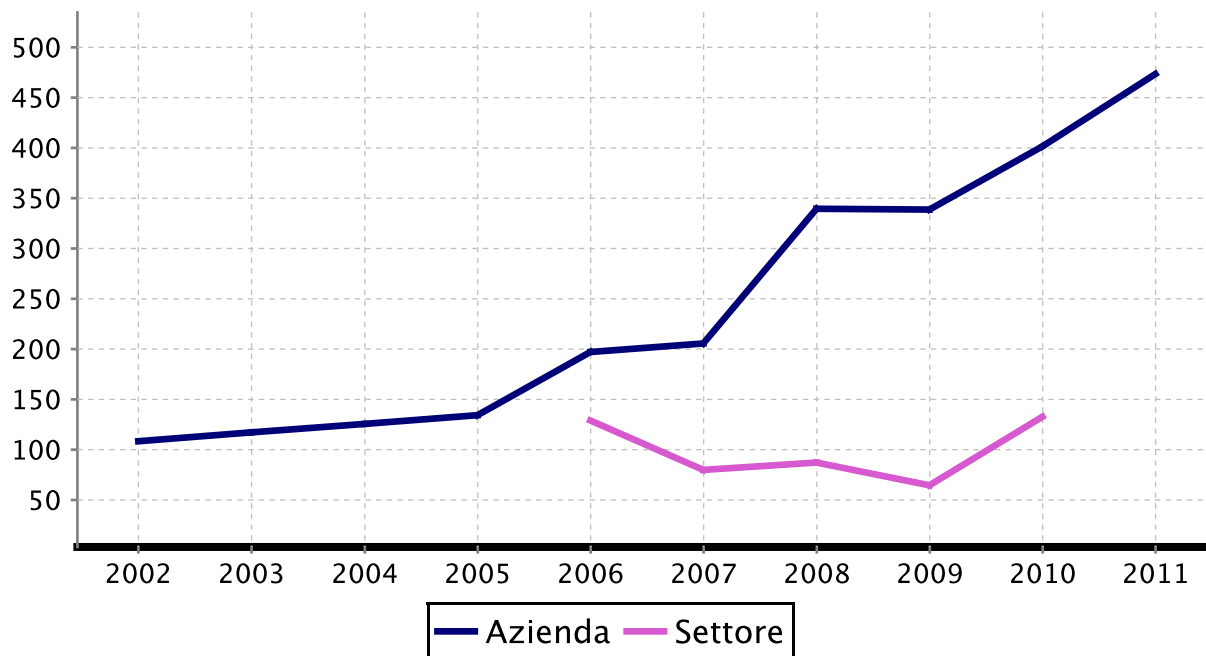


ROI (%)

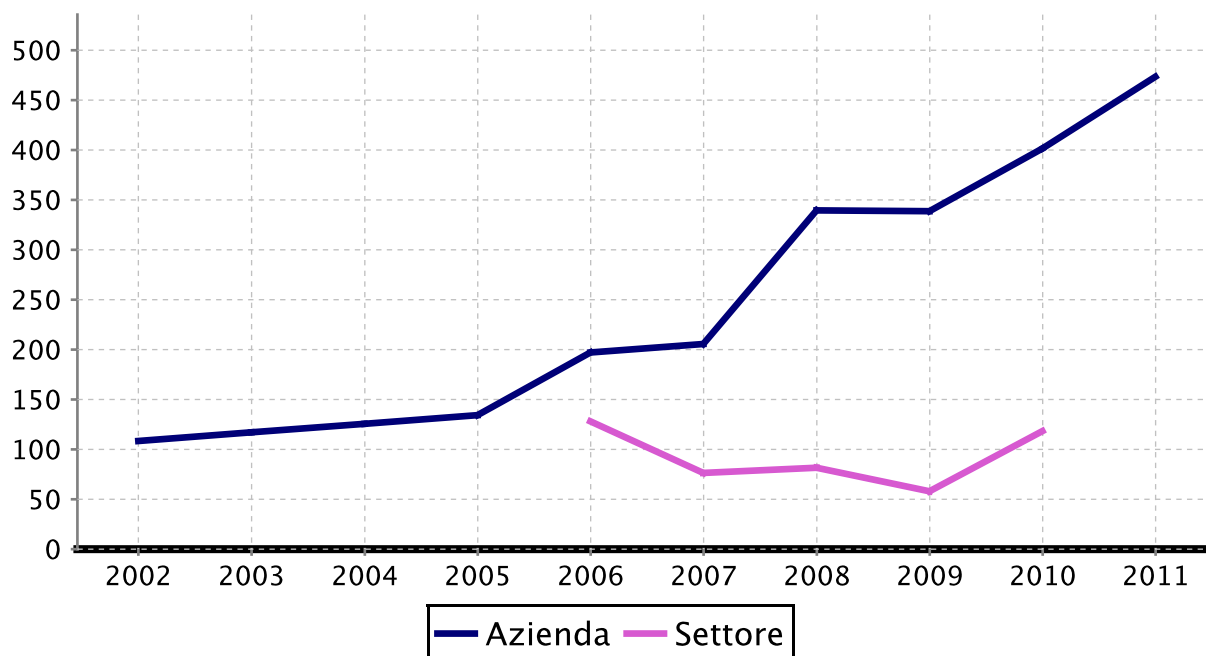


SINTESI GRAFICA DEI PRINCIPALI INDICATORI

RAPPORTO CORRENTE (%)

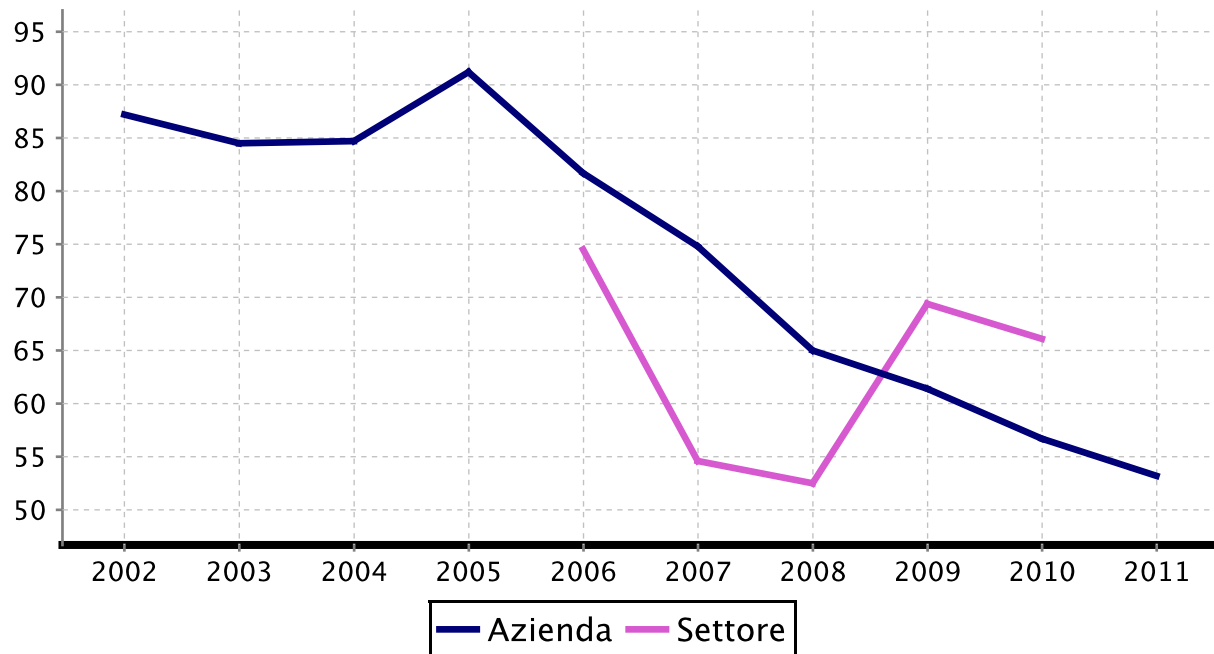


INDICE DI LIQUIDITA' IMMEDIATA (%)



SINTESI GRAFICA DEI PRINCIPALI INDICATORI

RAPPORTO DI INDEBITAMENTO (%)



COSTO DEL LAVORO SU FATTURATO (%)

